

NÁVOD NA OBSLUHU – SOCKET LINK DUO

Ďakujeme za nákup

Ďakujeme Vám za zakúpenie výrobku AQUAEL. Sme presvedčení, že budete spokojní s jeho fungovaním. Aby ste zariadenie používali správne, prečítajte si pozorne tento návod.

Určenie zariadenia

SOCKET LINK DUO je elektronický dvojkanálový akvariálny časovač ovládaný pomocou mobilnej aplikácie. Spolupracuje so zariadeniami ako osvetlenie, obehové čerpadlo, elektromagnetický ventil, sterilizátor, vykurovací kábel, infúzne pumpy a podobne. Umožňuje presné zapínanie a vypínanie zariadení až na sekundy. Zariadenie sa pripája k Wi-Fi routeru pomocou tlačidla WPS a umožňuje nastaviť časové intervaly s presnosťou na desatiny sekundy.

Bezpečnostné pokyny

Zariadenie bolo vyrobené v súlade s aktuálnymi bezpečnostnými normami Európskej únie. Pre bezpečné používanie dodržiavajte tieto pokyny:

1. Pred inštaláciou a použitím si dôkladne prečítajte návod (obr. A).
2. Zariadenie používajte iba v interiéri a len na určený účel (obr. B).
3. Pripájajte iba k elektrickej sieti s napätím uvedeným na zariadení.
4. Pred každým zásahom do akvária odpojte zariadenie od elektrickej siete (obr. C).
5. Zariadenie môžu používať deti od 8 rokov a osoby so zníženými schopnosťami len pod dohľadom alebo po poučení o bezpečnom používaní. Deti sa nesmú so zariadením hrať a nesmú vykonávať údržbu bez dozoru. (obr. D).
6. Zariadenie spĺňa smernicu 2014/53/EÚ. Vyhlásenie o zhode je dostupné na: www.aquael.com.
7. Každé zariadenie má jedinečné sériové číslo, ktoré je možné zistiť pomocou aplikácie.

Používanie zariadenia

SOCKET LINK DUO je moderný akváriový časovač. Môže byť ovládaný prostredníctvom internetu pomocou operačného systému iOS nainštalovaného v zariadeniach značky APPLE (iPhone, iPad, iPad touch) a systému Android. Je vybavený funkciou aktualizácie zariadenia z úrovne mobilnej aplikácie (Aquael AQU@RIUM) a umožňuje pripojenie k Wi-Fi routeru pomocou tlačidla WPS.

Po zapnutí zariadenia, keď kontrolná dióda bliká modro, stlačte fyzické tlačidlo WPS na routeri (alebo tlačidlo WPS v rozhraní) a následne stlačte tlačidlo WPS na zariadení a počkajte 3 minúty na nadviazanie spojenia.

Zariadenie je možné pripojiť aj priamo z aplikácie. Na tento účel po jej spustení stlačte tlačidlo „+“, ktoré slúži na rýchle pridanie zariadenia v lokálnej sieti. Po jeho stlačení sa zobrazí okno na pripojenie k Wi-Fi sieti. Keď sa zobrazí názov siete (sieť je možné zmeniť pomocou tlačidla „change network“), zadajte heslo. Po kliknutí na tlačidlo „POTVRDIŤ“ sa spustí proces pripojenia zariadenia k Wi-Fi sieti.

Pre bezproblémové nadviazanie spojenia je potrebné dbať na to, aby sa zariadenie, telefón alebo tablet a Wi-Fi router nachádzali blízko seba, aby bol zabezpečený správny signál siete.

Podrobnejšie informácie o prevádzkových režimoch zariadenia, spôsoboch jeho reštartovania, pripojení k aplikácii a ovládaní prostredníctvom proxy servera nájdete v plnej verzii návodu dostupnej v aplikácii v záložke „Help“ alebo na www.aquael.com.

DEMONTÁŽ A LIKVIDÁCIA

Použitie elektrické a elektronické zariadenia sa nesmú vyhadzovať do komunálneho odpadu. Triedenie a správna likvidácia tohto typu odpadu prispieva k ochrane životného prostredia. Používateľ je povinný odovzdať použité zariadenie na špecializované zberné miesto, kde bude prijaté bezplatne. Informácie o týchto zberných miestach získate na miestnom obecnom úrade alebo v zberni surovín.

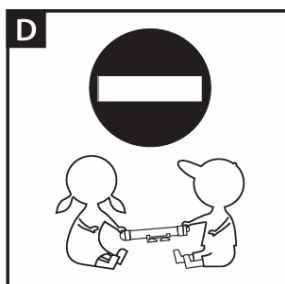
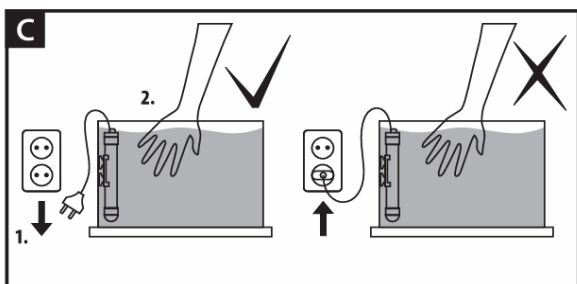
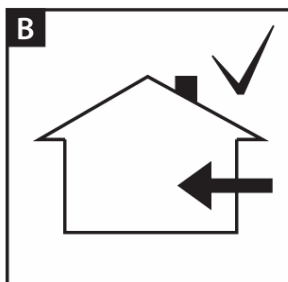
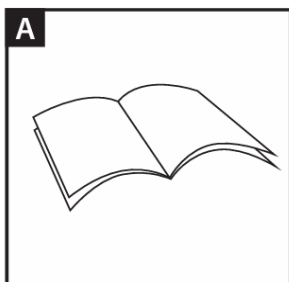
ZÁRUČNÉ PODMIENKY

Výrobca poskytuje záruku na obdobie 24 mesiacov odo dňa zakúpenia. Záruka sa vzťahuje výhradne na poškodenia vzniknuté vinou výrobcu, t. j. materiálové alebo montážne vady. Nevzťahuje sa na poškodenia vzniknuté vinou používateľa v dôsledku nesprávneho používania v rozpore s určením zariadenia.

Upozornenie: Akékoľvek úpravy alebo demontáž zariadenia mimo bežného používania a údržby majú za následok stratu záruky!

V prípade zistenia nesprávnej funkcie zariadenia ho zašlite spolu s vyplneným záručným listom na adresu predajcu. Podmienkou uznania záruky je zhoda dátumu výroby uvedeného na výrobku s dátumom uvedeným na záručnom liste.

Tieto podmienky nevylučujú, neobmedzujú ani nepodmieňujú práva kupujúceho v prípade nesúladu medzi tovarom a zmluvou.



TECHNICKÉ ÚDAJE

Parameter	Jednotka	Hodnota
Vstupné napätie / frekvencia	V / Hz	220-240 / 50-60
Príkion	W	1
Maximálny výkon ovládaných zariadení na jednom výstupe	W	max. 250
Frekvenčné pásmo	-	2,4 GHz (802.11 b/g/n)
Maximálny vysielací výkon (802.11 b)	dBm	+20
Maximálny vysielací výkon (802.11 g)	dBm	+17
Maximálny vysielací výkon (802.11 n)	dBm	+14